

Údaje o společnosti AKCENTA CZ, a.s. k

30.9.2011

Datum zveřejnění údajů:	27.10.2011
-------------------------	------------

Základní údaje

Obchodní firma	AKCENTA CZ, a.s.
Právní forma	akciová společnost
Adresa sídla družstevní záložny	Praha 10, U Vršovického hřbitova 554, PSČ 101 00
IČ společnosti	251 63 680
Datum zápisu do OR	16.6.1997
Datum zápisu poslední změny do OR	17.8.2011
Výše ZK zapsaného v OR	24 030 000 Kč
Výše splaceného ZK	24 030 000 Kč

Základní informace o akcích

21 ks kmenové akcie na jméno v listinné podobě ve jmenovité hodnotě 450 000,-
Převoditelnost akcií je omezena - podrobnosti stanoví článek IX.odst. 10 stanov.

162 ks kmenové akcie na jméno v listinné podobě ve jmenovité hodnotě 90 000,-
Převoditelnost akcií je omezena - podrobnosti stanoví článek IX.odst. 10 stanov.

Společnost nenabývá vlastních akcií, zatímních listů ani jiných účastnických cenných papírů

Údaje o zvýšení základního kapitálu

základní kapitál nebyl od doby uveřejnění výroční zprávy za rok 2009 navyšován

Počet zaměstnanců a organizačních jednotek

Počet organizačních jednotek	1
Počet zaměstnanců	50

Členové dozorčí rady

Milan Lacina	
Funkce:	předseda
Datum posledního zvolení do funkce:	1.9.2010

Sylva Hajná	
Funkce:	člen
Datum posledního zvolení do funkce:	12.7.2011

Milan Veselý	
Funkce:	člen
Datum posledního zvolení do funkce:	1.9.2010

Členové představenstva

Ing. Milan Lacina	
Funkce:	předseda
Datum posledního zvolení do funkce:	1.9.2010
Vzdělání:	Slezská Univerzita v Opavě
Zkušenosti:	ve finančním sektoru od 1999
Členství v orgánech jiných PO:	AKCENTA, spořitelní a úvěrový člen kontrolní komise
	AKCENTA ENERGIE a.s. místopředseda představenstva
	AKCENTA GROUP SE místopředseda představenstva
	FPSROK, s.r.o. jednatel
	TESTAMADO, a.s. místopředseda představenstva
	AKCENTA LOGISTIC, a.s. člen dozorčí rady
	PROAKCENT a.s. předseda představenstva

Petra Nová	
Funkce:	místopředseda
Datum posledního zvolení do funkce:	1.9.2010
Vzdělání:	Střední zemědělsko technická škola, Hořice v Podkrkonoší

Zkušenosti:	ve finančním sektoru od 1999	
Členství v orgánech jiných PO:	AKCENTA LOGISTIC, a.s.	předseda představenstva
	PROAKCENT a.s.	člen představenstva
	AKCENTA, spořitelní a úvěrní družstvo	prokurista

Milan Cerman		
Funkce:	člen	
Datum posledního zvolení do funkce:	12.7.2011	
Vzdělání:	Lepařovo gymnázium Jičín	
Zkušenosti:	ve finančním sektoru od 1993	
Členství v orgánech jiných PO:		

Vedení společnosti

Vedení společnosti je rozděleno mezi představenstvo dle Organizačního řádu

Poskytnutá a vydaná plnění

Souhrnná výše úvěrů poskytnutých členům dozorčí rady a členům představenstva 0,- Kč

Souhrnná výše záruk vydaných společnostmi za členy dozorčí rady a členy představenstva 0,- Kč

Přehled kvalifikovaných účastí fyzických osob na společnosti

Jméno	Příjmení	Výše podílu na hlasovacích právech v %
Milan	Lacina	100%

Předmět podnikání zapsaný v OR

Činnost účetních poradců, vedení účetnictví, vedení daňové evidence

- Výroba, obchod a služby neuvedené v přílohách 1 až 3 živnostenského zákona
- obchody s devizovými hodnotami - nákup a prodej cizí měny za jinou měnu bezhotovostním převodem peněžních prostředků
- povolení k činnosti obchodníka s cennými papíry v rozsahu hlavních investičních služeb - podle § 4 odst. 2 písm. a), b), c) a doplňkové investiční služby - podle § 4 odst. 3 písm. a)

Přehled činností skutečně vykonávaných

- a) obchody s devizovými hodnotami - nákup a prodej cizí měny za jinou měnu bezhotovostním převodem peněžních prostředků
- b) povolení k činnosti obchodníka s cennými papíry v rozsahu hlavních investičních služeb - podle § 4 odst. 2 písm. a), b), c) a doplňkové investiční služby - podle § 4 odst. 3 písm. a)

Činnost podle zákona č. 284/2009 Sb., o platebním styku dle § 3 písm. a), b), c) a f)

Přehled činností, jejichž vykonávání nebo poskytování bylo ČNB omezeno či vyloučeno

Žádné činnosti nejsou ze strany ČNB omezeny či vyloučeny

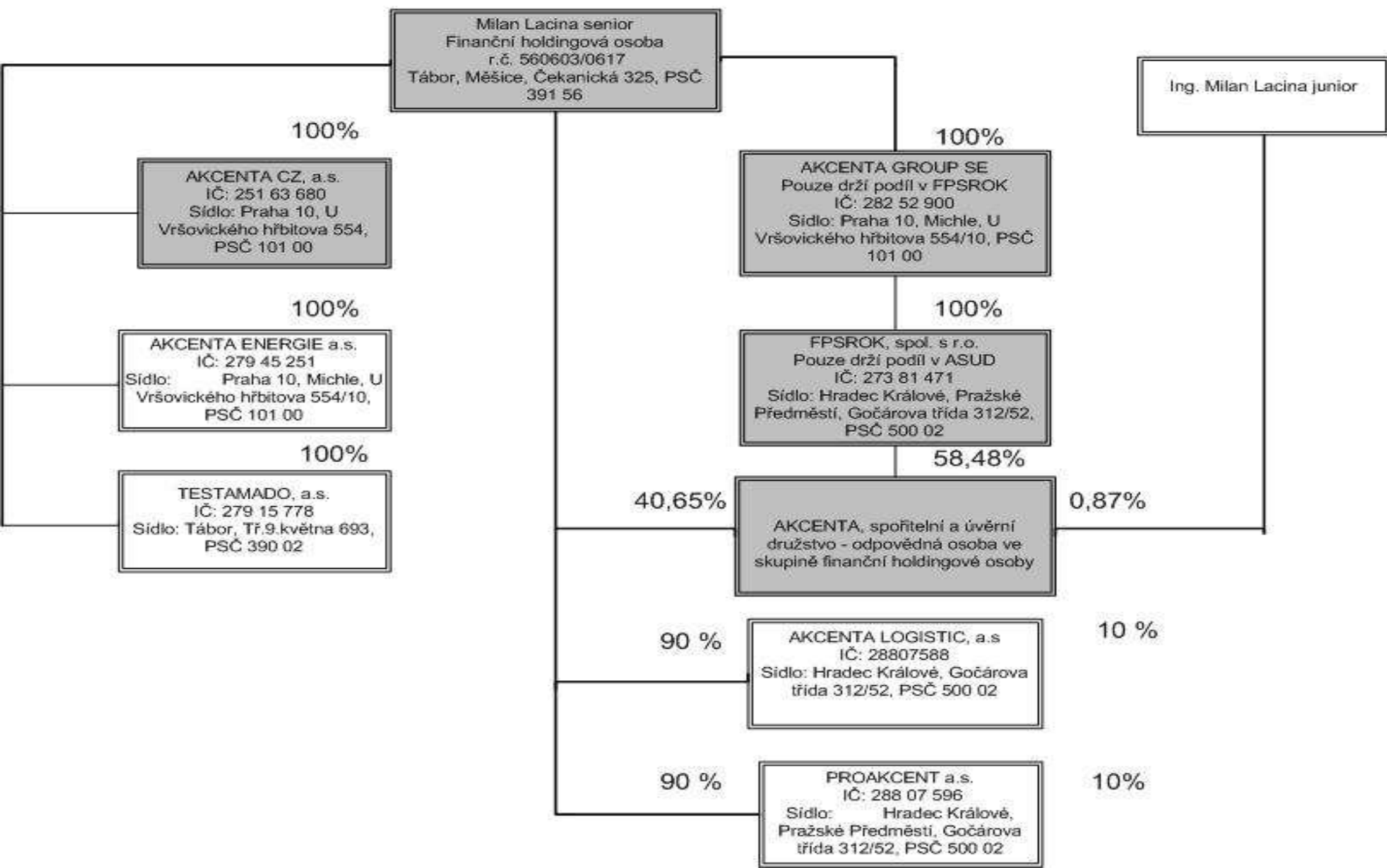
Informace o ovládající osobě společnosti

Jméno, příjmení	Milan Lacina
Podíl na základním kapitálu	100%
Podíl na hlasovacích právech	100%
Jiný způsob ovládání	není
Souhrnná výše pohl./závazků (ve vztahu povinné osoby k ovládající osobě)	0
Souhrnná výše cenných papírů	24 030 000 Kč
Souhrnná výše vydaných záruk povinnou osobou	0

Skupina AKCENTA

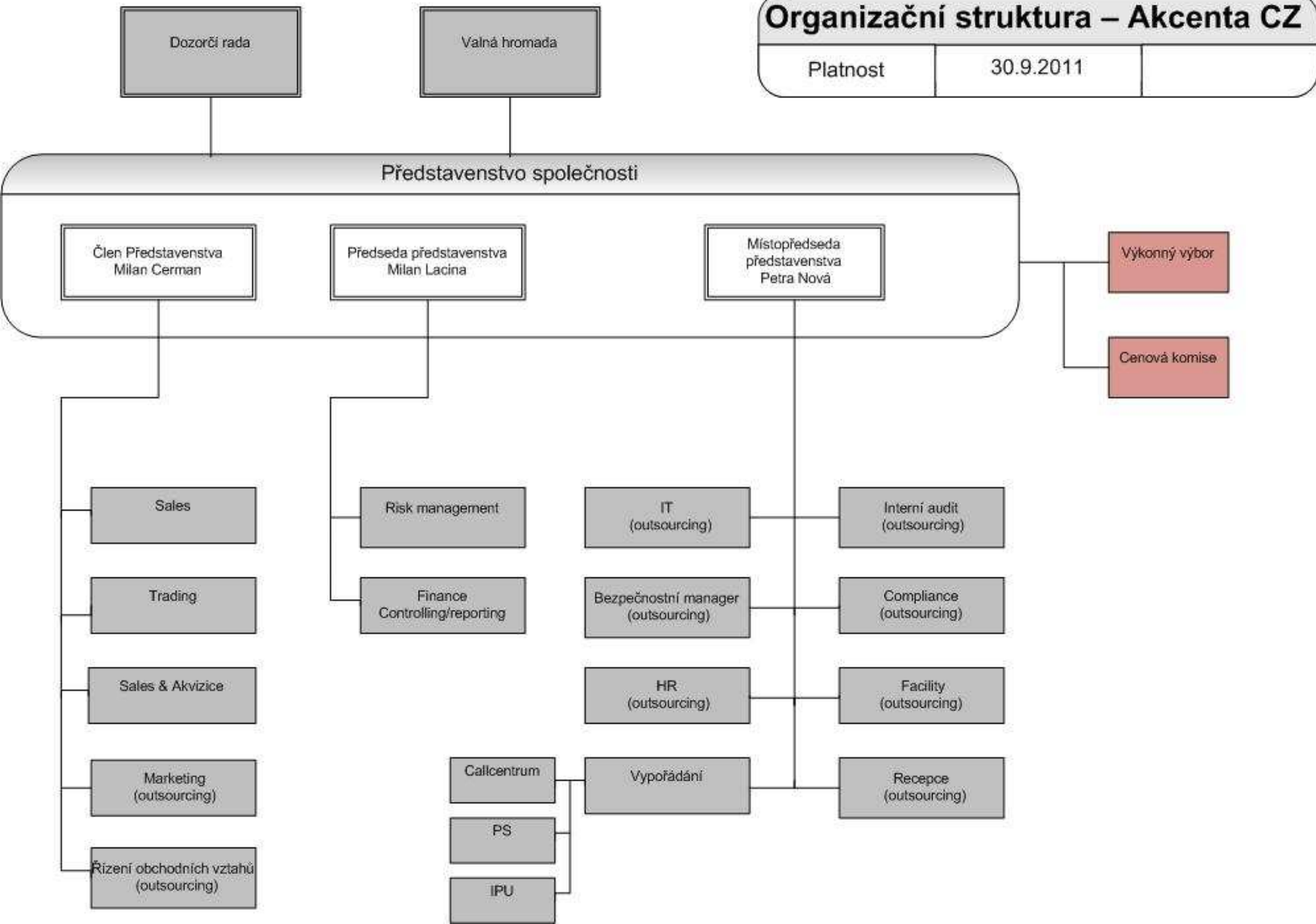
Platnost

30.9.2011



Organizační struktura – Akcenta CZ

Platnost	30.9.2011	
----------	-----------	--



2) Pasiva (v tis. Kč) k

30.9.2011

		Všechny měny (Σ)			Koruna česká		Všechny cizí měny (bez CZK)	
		1	2	3	Rezidenti a nerezidenti celkem (Σ)			
					Rezidenti	Nerezidenti	Rezidenti	Nerezidenti
Závazky a vlastní kapitál celkem (Σ)	1	482436	132300			350136		
Závazky celkem (Σ)	2	406893	56757			350136		
Vklady, úvěry a ostatní finanční závazky vůči centr.bankám	3	1902	512			1390		
Finanční závazky k obchodování (Σ)	4	395962	47216			348746		
Deriváty k obchodování se zápornou reálnou hodnotou	5							
Závazky z krátkých prodejů	6							
Vklady, úvěry a ostatní finanční závazky k obchodování (Σ)	7	395962	47216			348746		
Vklady, úvěry a ostatní fin.závazky k obch. vůči úvěr.inst.	8							
Vklady, úvěry a ost.fin.závaz.k obch.vůči j.os.než úvěr.inst	9	395962	47216			348746		
Ostatní finanční závazky k obchodování sektorově nečleněné	10							
Emitované dluhové CP určené k odkupu v krátkém období	11							
Finanční závazky v reálné hodnotě vykázané do zisku/ztráty (Σ)	12							
Vklady,úvěry a ostatní finanční závazky v RH vykázané do Z/Z (Σ)	13							
Vklady,úvěry a ost.fin.závaz.v RH vyk.do Z/Z vůči úvěr.inst.	14							
Vklady a ost.fin.záv.v RH vyk.do Z/Z vůči j.os.než úvěr.inst	15							
Ostatní fin.závazky v RH hodnotě vykáz.do Z/Z sektor.nečlen.	16							
Emitované dluhové CP v RH vykázané do zisku nebo ztráty	17							
Podřízené závazky v RH vykázané do zisku nebo ztráty	18							
Finanční závazky v naběhlé hodnotě (Σ)	19							
Vklady, úvěry a ostatní finanční závazky v naběhlé hodnotě (Σ)	20							
Vklady a ost.fin.závazky v naběhlé hodnotě vůči úvěr.inst.	21							
Vklady a ost.fin.záv.v naběhlé hodn.vůči j.os.než úvěr.inst.	22							
Ostatní finanční závazky v naběhlé hodnotě sektor.nečleněné	23							
Emitované dluhové cenné papíry v naběhlé hodnotě	24							
Podřízené závazky v naběhlé hodnotě	25							
Finanční závazky spojené s převáděnými aktivy	26							
Zajišťovací deriváty se zápornou reálnou hodnotou (Σ)	27							
Zajišť. deriváty se zápornou RH - zajištění reálné hodnoty	28							
Zajišť. deriváty se zápornou RH - zajištění peněžních toků	29							
Zajišť.deriváty s záp.RH- zaj.čistých investic do zahr.jedn.	30							
Zajišť.deriváty se zápornou RH-zajištění úrok.rizika - RH	31							
Zajišť.deriváty s záp.RH-zajištění úrok.rizika-peněžní toky	32							
Záporné změny reál. hodnoty portfolia zajišťovaných nástrojů	33							
Rezervy (Σ)	34							
Rezervy na restrukturalizace	35							
Rezervy na daně a soudní spory	36							
Rezervy na důchody a podobné závazky	37							
Rezervy na podrozvahové položky	38							
Rezervy na nevýhodné smlouvy	39							
Ostatní rezervy	40							
Daňové závazky (Σ)	41							
Závazky ze splatné daně	42							
Závazky z odložené daně	43							
Ostatní závazky	44	9029	9029					
Základní kapitál družstevní záložny splatný na požádání	45							
Závazky spojené s vyřazovanými skupinami určenými k prodeji	46							
Vlastní kapitál celkem (Σ)	47	75543	75543					
Základní kapitál (Σ)	48	24030	24030					
Splacený základní kapitál	49	24030	24030					
Nesplacený základní kapitál	50							
Emisní ážio	51	140	140					
Další vlastní kapitál (Σ)	52							
Kapitálová složka finančních nástrojů	53							
Ostatní kapitálové nástroje	54							
Fondy z přecenění a ostatní oceňovací rozdíly (Σ)	55							
Oceňovací rozdíly z hmotného majetku	56							
Oceňovací rozdíly z nehmotného majetku	57							
Zajištění čistých investic do zahraničních jednotek	58							
Zajištění peněžních toků	59							
Oceňovací rozdíly z realizovatelných finančních aktiv	60							
Oceň.rozdíly z neoběž.aktiv a ukončov.čin.určených k prodeji	61							
Ostatní oceňovací rozdíly	62							
Rezervní fondy	63	31427	31427					
Nerozdělený zisk (neuhrazená ztráta) z předchozích období	64	12854	12854					
Vlastní akcie	65							
Zisk (ztráta) za běžné účetní období	66	7092	7092					

3) Výkaz zisku a ztráty (v tis. Kč) k

30.9.2011

		1
Zisk z finanční a provozní činnosti	1	74242
Úrokové výnosy (Σ)	2	600
Úroky z pohledávek vůči centrálním bankám	3	
Úroky z finančních aktiv k obchodování	4	
Úroky z finančních aktiv v reálné hodnotě vykázaných do Z/Z	5	
Úroky z realizovatelných finančních aktiv	6	
Úroky z úvěrů a jiných pohledávek	7	
Úroky z finančních investic držených do splatnosti	8	600
Zisk ze zajišťovacích úrokových derivátů	9	
Úroky z ostatních aktiv	10	
Úrokové náklady (Σ)	11	-72
Úroky na vklady, úvěry a ost.fin.závazky vůči centr.bankám	12	
Úroky na finanční závazky k obchodování	13	
Úroky na finanční závazky v reálné hodnotě vykázané do Z/Z	14	
Úroky na finanční závazky v naběhlé hodnotě	15	-72
Ztráta ze zajišťovacích úrokových derivátů	16	
Úroky na ostatní závazky	17	
Náklady na základní kapitál splatný na požádání	18	
Výnosy z dividend (Σ)	19	
Výnosy z dividend z finančních aktiv k obchodování	20	
Výnosy z dividend z finan.aktiv v RH vykázaných do Z/Z	21	
Výnosy z dividend z realizovatelných finančních aktiv	22	
Výnosy z dividend od přidružených a ovládaných osob	23	
Výnosy z poplatků a provizí (Σ)	24	9182
Poplatky a provize z operací s finan.nástroji pro zákazníky (Σ)	25	
Poplatky a provize z obstarání emisí	26	
Poplatky a provize z obstarání finančních nástrojů	27	
Poplatky a provize za poradenskou činnost	28	
Poplatky a provize z clearingů a vypořádání	29	
Poplatky a provize za obhospodařování hodnot	30	
Poplatky a provize za správu, úschovu a uložení hodnot	31	
Poplatky a provize z příslibů a záruk	32	9182
Poplatky a provize z platebního styku	33	
Poplatky a provize ze strukturovaného financování	34	
Poplatky a provize ze sekuritizace	35	
Poplatky a provize z ostatních služeb	36	
Náklady na poplatky a provize (Σ)	37	-5845
Poplatky a provize na operace s finančními nástroji	38	-5845
Poplatky a provize na obhospodařování hodnot	39	
Poplatky a provize na správu, úschovu a uložení hodnot	40	
Poplatky a provize na clearing a vypořádání	41	
Poplatky a provize na sekuritizaci	42	
Poplatky a provize na ostatní služby	43	
Realizované Z/Z z finan.aktiv a závazků nevykáz. v RH do Z/Z (Σ)	44	
Zisk (ztráta) z realizovatelných finančních aktiv	45	
Zisk (ztráta) z úvěrů a jiných pohledávek	46	
Zisk (ztráta) z finančních investic držených do splatnosti	47	
Zisk (ztráta) z finančních závazků v naběhlé hodnotě	48	
Zisk (ztráta) z ostatních závazků	49	
Zisk (ztráta) z finančních aktiv a závazků k obchodování (Σ)	50	
Zisk (ztráta) z kapitálových nástrojů a akciových derivátů	51	
Zisk (ztráta) z úrokových nástrojů (včetně úrok. derivátů)	52	
Zisk (ztráta) z měnových nástrojů (včetně měn. derivátů)	53	
Zisk (ztráta) z úvěrových nástrojů (včetně úvěr. derivátů)	54	
Zisk (ztráta) z komodit a komoditních derivátů	55	
Zisk (ztráta) z ostatních nástrojů včetně hybridních	56	
Zisk (ztráta) z finan. aktiv a závazků v RH vykázané do Z/Z	57	
Zisk (ztráta) ze zajišťovacího účetnictví	58	
Kurzové rozdíly	59	69075

3) Výkaz zisku a ztráty (v tis. Kč) k

30.9.2011

		1
Zisk (ztráta) z odúčtování aktiv j. než držených k prodeji	60	
Ostatní provozní výnosy	61	2157
Ostatní provozní náklady	62	-855
Správní náklady (Σ)	63	-58927
Náklady na zaměstnance (Σ)	64	-22951
Mzdy a platy	65	-17069
Sociální a zdravotní pojištění	66	-5882
Penzijní a podobné výdaje	67	
Náklady na dočasné zaměstnance	68	
Odměny - vlastní kapitálové nástroje	69	
Ostatní náklady na zaměstnance	70	
Ostatní správní náklady (Σ)	71	-35976
Náklady na reklamu	72	-391
Náklady na poradenství	73	-2453
Náklady na informační technologie	74	-4144
Náklady na outsourcing	75	-6603
Nájemné	76	-1222
Jiné správní náklady	77	-21163
Odpisy (Σ)	78	-7558
Odpisy pozemků, budov a zařízení	79	-2118
Odpisy investic do nemovitostí	80	
Odpisy nehmotného majetku	81	-5440
Tvorba rezerv	82	
Ztráty ze znehodnocení (Σ)	83	
Ztráty ze znehodnocení finan.aktiv nevykázaných v RH do Z/Z (Σ)	84	
Ztráty ze znehodnocení finančních aktiv v pořizovací ceně	85	
Ztráty ze znehodnocení realizovatelných finančních aktiv	86	
Ztráty ze znehodnocení úvěrů a jiných pohledávek	87	
Ztráty ze znehodnocení finan.investic držených do splatnosti	88	
Ztráty ze znehodnocení nefinančních aktiv (Σ)	89	
Ztráty ze znehodnocení pozemků, budov a zařízení	90	
Ztráty ze znehodnocení z investic do nemovitostí	91	
Ztráty ze znehodnocení goodwillu	92	
Ztráty ze znehodnocení nehmotného majetku	93	
Ztráty ze znehodnocení účastí v přidr.a ovlád.os.a sp.podn.	94	
Ztráty ze znehodnocení ostatních nefinančních aktiv	95	
Negativní goodwill bezprostředně zahrnutý do výkazu Z/Z	96	
Podíl na Z/Z přidr. a ovládaných osob a společných podniků	97	
Zisk nebo ztráta z neoběžných aktiv a vyřazovaných skupin	98	
Zisk nebo ztráta z pokračujících činností před zdaněním	99	7757
Náklady na daň z příjmů	100	-665
Zisk nebo ztráta z pokračujících činností po zdanění	101	7092
Zisk nebo ztráta z ukončované činnosti po zdanění	102	
Zisk nebo ztráta po zdanění	103	7092

**Poměrové ukazatele
k datu**

30.9.2011

zadluženost I (celkový dluh bez majetku zákazníků/aktiva bez majetku zákazníků)	2,20%
zadluženost II (celkový dluh bez majetku zákazníků/vlastní kapitál)	2,52%
rentabilita průměrných aktiv (ROAA, aktiva bez majetku zákazníků)	5,46%
rentabilita průměrného původního kapitálu (ROAE)	14,74%
rentabilita tržeb (zisk po zdanění/výnosy z investičních služeb)	1,84%
správní náklady na jednoho zaměstnance (tis. Kč)	1 203

Údaje o kapitálu a kapitálové přiměřenosti (tis. Kč)

k datu

30.9.2011

Část 1: Kapitál (v tis. Kč)

A	B	1
EBD1439 - Kapitál	1	47034
EBD1440 - Původní kapitál (Tier1)	2	49251
EBD1441 - Splacený základní kapitál zapsaný v obchodním rejstříku	3	24030
EBD1442 - Vlastní akcie	4	
EBD1443 - Emisní ážio	5	140
EZZ1094 - Rezervní fondy a nerozdělený zisk	6	44281
EZZ1095 - Povinné rezervní fondy	7	0
EZZ1096 - Ostatní fondy z rozdělení zisku	8	31427
EZZ1097 - Nerozdělený zisk z předchozích období	9	12854
EZZ1098 - Zisk za účetní období po zdanění	10	
EZZ1099 - Neuhrazená ztráta z předchozích období	11	
EBD1450 - Výsledné kurzové rozdíly z konsolidace	12	
EZZ1100 - Zisk za běžné účetní období	13	
EZZ1101 - Ztráta za běžné účetní období	14	0
EZZ1102 - Čistý zisk z kapitalizace budouc. příjmů ze sekuritizace	15	
EZZ1103 - Zisk/ztráta z ocenění závazků v RH z titulu úvěr. rizika	16	
EBD1455 - Další odčitatelné položky z původního kapitálu	17	-19200
EBD1456 - Goodwill	18	
EBD1457 - Nehmotný majetek jiný než goodwill	19	-19200
EBD1458 - Negat. oceň. rozdíl ze změn RH realiz. kapitál. nástrojů	20	
EBD1459 - Účastnické CP vydané osobou s kvalifikov. účastí v bance	21	
EBD1836 - Hybridní nástroje celkem	22	0
EBD1837 - Hybridní nástroje zohledňované do výše původního kapitálu	23	
EBD1838 - Hybridní nástroje zohledňované do výše 35% původ. kapitálu	24	
EBD1839 - Hybridní nástroje zohledňované do výše 15% původ. kapitálu	25	
EBD1460 - Dodatkový kapitál (Tier 2)	26	0
EBD1461 - Hlavní dodatkový kapitál	27	0
EBD1461 - Přebytek v krytí očekávaných úvěrových ztrát u IRB	28	
EBD1840 - Překročení limitů pro hybridní nástroje	29	
EBD1464 - Vedlejší dodatkový kapitál	30	0
EBD1465 - Podřízený dluh A	31	
EBD1466 - Pozit. oceň. rozdíl ze změn RH realiz. akcií a podíl. listů	32	
EBD1467 - Odčitatelné položky od původ. a dodat.kapitálu (Tier1+Tier2)	33	-2217
EBD1468 - Kapitálové investice nad 10 % do bank a ost.fin.institucí	34	

EBD1469 - Kapitálové investice nad 10 % do pojišťoven	35	
EBD1470 - Kapitálové investice do 10 % do institucí a fin. institucí	36	
EBD1471 - Význ.obezř.úpravy při tržním oceňování n. oceňování modelem	37	
EBD1472 - Expozice ze sekuritizace s rizik. váhou 1250%	38	
EBD1473 - Nedostatek v krytí očekávaných úvěrových ztrát u IRB	39	
EBD1691 - Převýšení jiných než význ.obezř.úprav nad podřiz.dluhem B	40	-2217
EBD1692 - Odpočet u volných dodávek	41	
EBD1475 - Kapitál na krytí tržního rizika (Tier 3)	42	
EBD1476 - Podřízený dluh B	43	
EBD1477 - Jiné než význ. obezř. úpravy při trž. oceň. nebo oceň.modelem	44	

Část 2: Kapitálové požadavky (v tis. Kč)

A	B	1
Kapitálové požadavky celkem	1	16018
Kap. pož. k úvěrovému riziku celkem	2	1884
Kap. pož. k úvěr. riziku při STA celkem	3	1884
Kap. pož. k úvěr. riziku při STA k expozicím celkem	4	1884
Kap. pož. při STA k expoz. vůči centr. vládám a bankám	5	
Kap. pož. při STA k expoz. vůči reg. vládám a míst. orgánům	6	
Kap. pož. při STA k expoz. vůči org. veřejného sektoru a ost.	7	
Kap. pož. při STA k expoz. vůči mezinárodním rozvoj. bankám	8	
Kap. pož. při STA k expoz. vůči mezinárodním organizacím	9	
Kap. pož. při STA k expoz. vůči institucím	10	971
Kap. pož. při STA k podnikovým expoz.	11	
Kap. pož. při STA k retailovým expoz.	12	111
Kap. pož. při STA k expoz. zajištěným nemovitostmi	13	
Kap. pož. při STA k expoz. po splatnosti	14	
Kap. pož. při STA k regulatorně vysoce rizikovým expoz.	15	
Kap. pož. při STA k expoz. v krytých dluhopisech	16	
Kap. pož. při STA ke krátkod. expoz. vůči inst. a podn. expoz.	17	
Kap. pož. při STA k expoz. vůči fondům kolekt. investování	18	
Kap. pož. při STA k ostatním expoz.	19	802
Kap. pož. k úvěr. riziku při STA v IRB k expozicím celkem	20	0
Kap. pož. při STA v IRB k expoz. vůči centr. vládám a bankám	21	
Kap. pož. při STA v IRB k expoz. vůči institucím	22	
Kap. pož. při STA v IRB k podnikovým expoz.	23	
Kap. pož. při STA v IRB k retailovým expoz.	24	

Kap. pož. při STA v IRB k akciovým expoz.	25	
Kap. pož. při STA v IRB k ostatním expoz.	26	
Kap. pož. k úvěr. riziku při STA k sekuritizovaným expozicím	27	
Kap. pož. k úvěr. riziku při IRB celkem	28	0
Kap. pož. k úvěr. riziku při IRB k vybr. expozicím celkem	29	0
Kap. pož. při IRB k expoz. vůči centr. vládám a bankám	30	
Kap. pož. při IRB k expoz. vůči institucím	31	
Kap. pož. při IRB k podnikovým expoz.	32	
Kap. pož. při IRB k retailovým expoz.	33	
Kap. pož. k úvěr. riziku při IRB k akciovým expozicím	34	
Kap. pož. k úvěr. riziku při IRB k sekuritizovaným expozicím	35	
Kap. pož. k úvěr. riziku při IRB k ostatním expozicím	36	
Kap. pož. k vypořádacímu riziku	37	0
Kap. pož. k pozičnímu, měnovému a komoditnímu riziku celkem	38	1977
Kap. pož. k trž. riziku při stand. přístupu (STA) celkem	39	1977
Kap. pož. při STA k úrokovému riziku	40	178
Kap. pož. při STA k akciovému riziku	41	
Kap. pož. při STA k měnovému riziku	42	1799
Kap. pož. při STA ke komoditnímu riziku	43	
Kap. pož. k trž. riziku při přístupu založ. na vl. modelech	44	
Kap. pož. k operačnímu riziku celkem	45	12157
Kap. pož. k oper. riziku při BIA	46	
Kap. pož. k oper. riziku při TSA	47	12157
Kap. pož. k oper. riziku při ASA	48	
Kap. pož. k oper. riziku při AMA	49	
Kap. pož. k riziku angažovanosti obch. portfolia	50	0
Kap. pož. k ostatním nástrojům obch. portfolia	51	0
Přechodný kap. pož. - dorovnaní k Basel 1	52	

Část 3: Kapitálová přiměřenost

A	B	1
Kapitálová přiměřenost	7	23,49%

Část 4: Kapitálové požadavky platební instituce podle přístupu C

		Relevantní ukazatel celkem	Úrokové výnosy	Úrokové náklady	Výnosy z poplatků a provizí	Ostatní provozní výnosy	Odčitatelné náklady na outsourcing
A	B	1	2	3	4	5	6

Relevantní ukazatel za předpředminulý rok	1	142 019	949	-1 337	142 400	7	
Relevantní ukazatel za předminulý rok	2	104 842	1 061	-813	104 409	185	
Relevantní ukazatel za minulý rok	3	88 988	1 267	-388	86 992	1 117	
Tříletý průměr	4	111 950	X	X	X	X	X
Upravená hodnota	5	8 395	X	X	X	X	X
Koeficient	6	1	X	X	X	X	X
Kapitálový požadavek podle přístupu C	7	8 395	X	X	X	X	X

	Souhrn KP (tis. Kč)	30.9.2011
OCP	KP k tržnímu riziku OP	1 977
	a/ KP k měnovému riziku	1 799
	b/ KP k obecnému úrokovému riziku	178
	KP k úvěrovému riziku – obchodní portfolio	122
	a/ KP ke specifickému úrokovému riziku	0
	b/ KP k angažovanosti obchodního portfolia	0
	c/ KP k riziku protistrany	122
	KP k úvěrovému riziku investičního portfolia	1 762
	a/ Hotovost	
	b/ BÚ	959
	c/ HIM a ostatní položky rozvahy	802
	KP k operačnímu riziku	12 157
	KP celkem	16 018
	Kapitál společnosti na individuálním základě	47 034
	Kapitálová přiměřenost	23,49%
Přebytek / nedostatek kapitálu	31 016	
PI	KP PI (přístup výpočtu C)	8 395
	Zbytkový kapitál	32 609
	Přebytek / nedostatek kapitálu	24 214

Přehled měnových derivátů (tis Kč)
k datu 30.9.2011

Souhrnná reálná hodnota	-1 716
Souhrnná jmenovitá hodnota	111 918

Veškeré obchodované deriváty byly sjednány za účelem obchodování